

СЕВЕРО-ЗАПАДНАЯ СВЕТОТЕХНИЧЕСКАЯ ЛАБОРАТОРИЯ

Эффективность света:

124 Lumen/Watt

Качество света:

CRI: 81,8

Цветовая температура:

4112 K

Поток: 8525 lm

Интенс.: 3005 cd

Мощн.: 68,8 W

КПД: 0,94



Название продукта:

СС

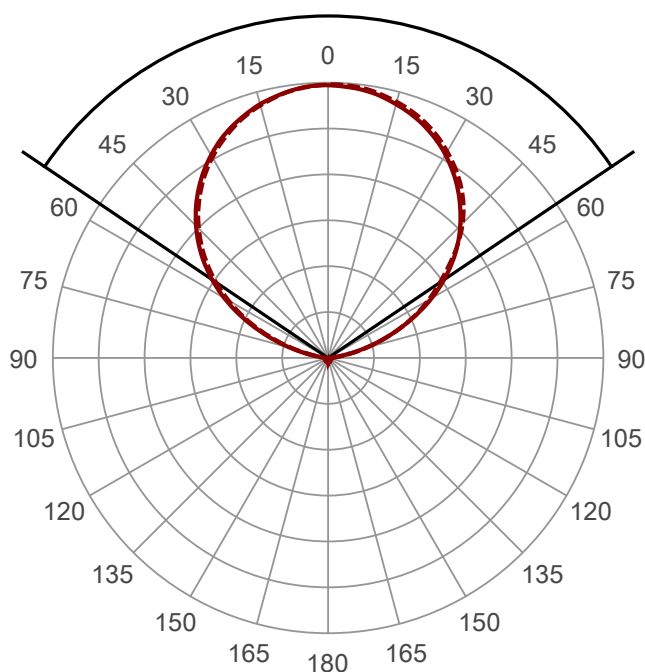
M1-K-E-64-250.200.150-4-0-67

Дата и время:

22.03.2016 11:04:30

Угол пучка

112° (3 C-PLANES)

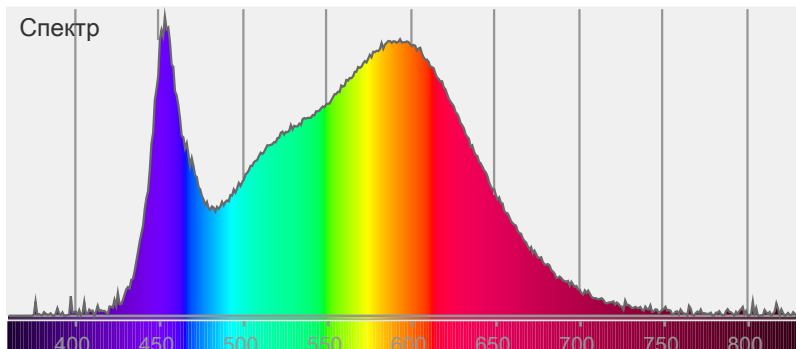


Цвет



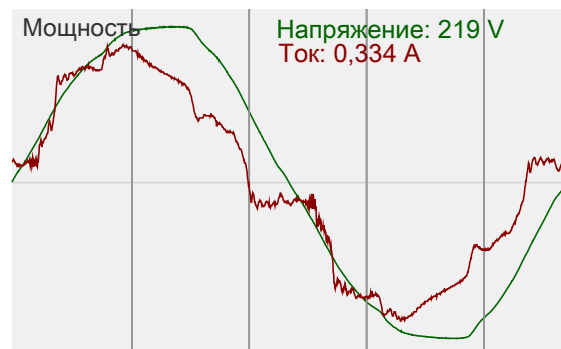
CIE1931
x: 0,377
y: 0,380

Спектр

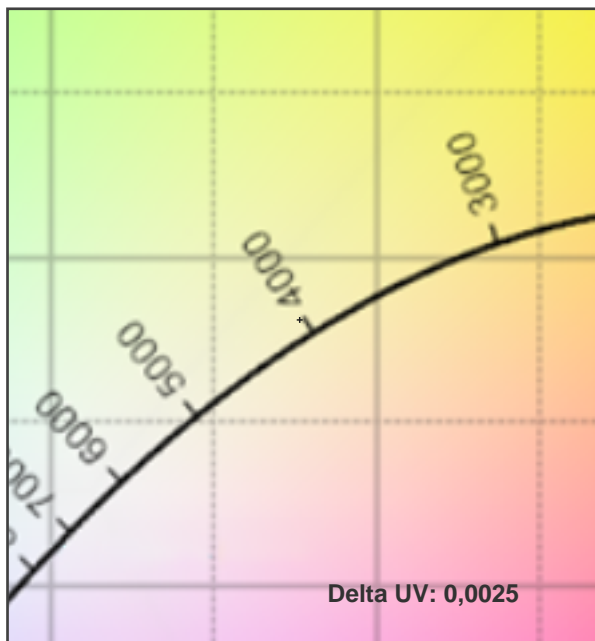
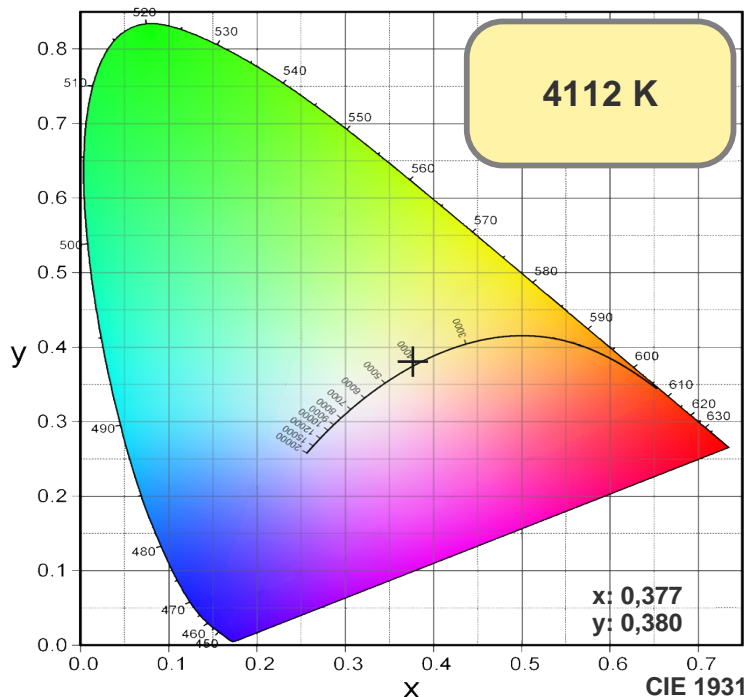


Мощность

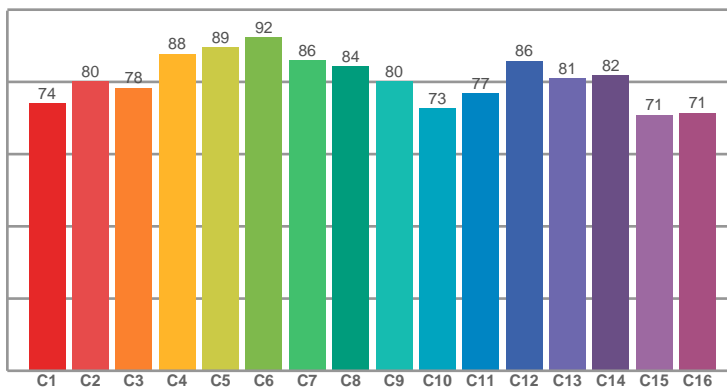
Напряжение: 219 V
Ток: 0,334 A



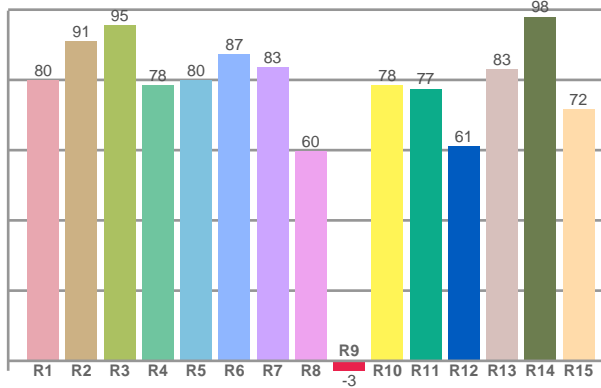
СЕВЕРО-ЗАПАДНАЯ СВЕТОТЕХНИЧЕСКАЯ ЛАБОРАТОРИЯ



TM30: 80,8



CRI: 81,8 (R1-R8)



CRI R values, only R1-R8 are used to calculate final CRI value

R1	R2	R3	R4	R5	R6	R7	R8	R9	R10	R11	R12	R13	R14	R15
79,84	90,89	95,44	78,47	79,87	87,15	83,44	59,51	-2,83	78,38	77,40	61,14	83,05	97,92	71,51

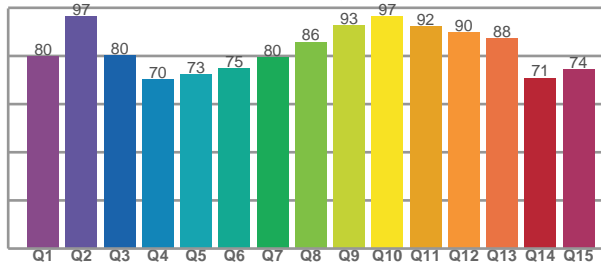
TM30 C values, 16 binned values out of total of 99 C values

C1	C2	C3	C4	C5	C6	C7	C8	C9	C10	C11	C12	C13	C14	C15	C16
74,05	80,18	78,35	87,72	89,48	92,27	86,03	84,21	80,15	72,57	76,82	85,79	81,04	81,85	70,82	71,38

CQS Q values

Q1	Q2	Q3	Q4	Q5	Q6	Q7	Q8	Q9	Q10	Q11	Q12	Q13	Q14	Q15
79,81	96,59	80,45	70,25	72,58	75,05	79,54	85,97	92,69	96,62	92,50	90,00	87,51	70,99	74,40

CQS: 80,8



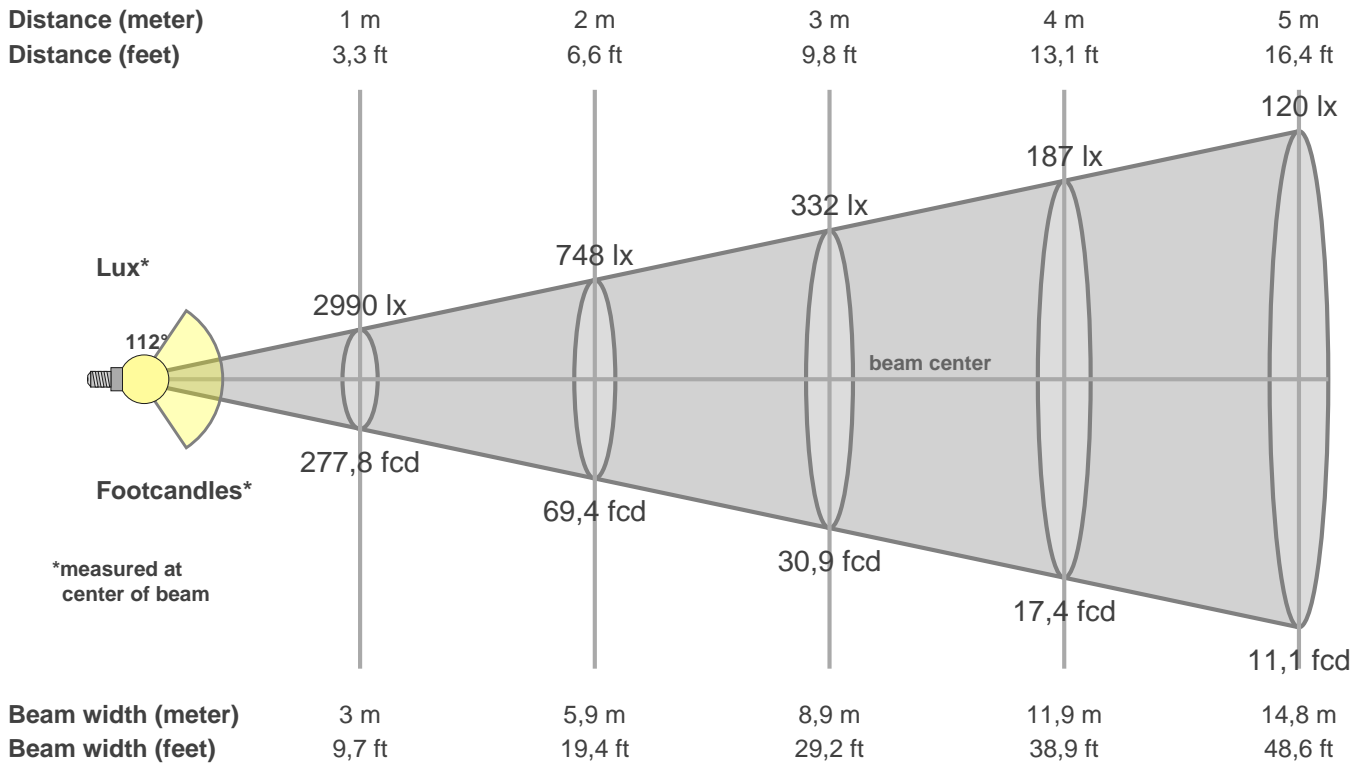
Color parameters

CCT	CRI	CRI R9	TM30 Rf	TM30 Rg	CQS	x	y	u	v	Duv
4112 K	81,8	-2,8	80,8	91,8	80,8	0,4	0,4	0,2	0,3	0,0025

СЕВЕРО-ЗАПАДНАЯ СВЕТОТЕХНИЧЕСКАЯ ЛАБОРАТОРИЯ

Beam details

3 of 3



Intensities in 0° c-plane

0°	5°	10°	15°	20°	25°	30°	35°	40°	45°	50°	55°	60°	65°	70°	75°	80°	85°	90°	95°
2990	2984	2943	2885	2800	2699	2571	2419	2247	2050	1831	1586	1316	1020	716	435	202	56	22	19
100%	100%	98%	96%	94%	90%	86%	81%	75%	69%	61%	53%	44%	34%	24%	15%	7%	2%	1%	1%

Intensities in 60° c-plane

0°	5°	10°	15°	20°	25°	30°	35°	40°	45°	50°	55°	60°	65°	70°	75°	80°	85°	90°	95°
2990	2980	2939	2870	2785	2673	2541	2388	2208	2006	1785	1535	1264	978	679	397	165	54	23	20
100%	100%	98%	96%	93%	89%	85%	80%	74%	67%	60%	51%	42%	33%	23%	13%	6%	2%	1%	1%

Intensities in 180° c-plane

0°	5°	10°	15°	20°	25°	30°	35°	40°	45°	50°	55°	60°	65°	70°	75°	80°	85°	90°	95°
2990	2979	2947	2884	2806	2705	2576	2423	2247	2051	1835	1587	1313	1014	712	428	196	65	28	25
100%	100%	99%	96%	94%	90%	86%	81%	75%	69%	61%	53%	44%	34%	24%	14%	7%	2%	1%	1%

Intensities in 240° c-plane

0°	5°	10°	15°	20°	25°	30°	35°	40°	45°	50°	55°	60°	65°	70°	75°	80°	85°	90°	95°
2990	2997	2966	2911	2840	2741	2616	2472	2300	2089	1822	1537	1274	1002	719	445	221	69	28	28
100%	100%	99%	97%	95%	92%	87%	83%	77%	70%	61%	51%	43%	34%	24%	15%	7%	2%	1%	1%

Beam angle 50%	Field angle 10%	Cutoff angle 2,5%	Intensity ratio in 120° cone	Intensity ratio in 90° cone
112,0°	155,0°	168,3°	79,9%	54,6%